



Mairie - Place Porthleven-Sithney GUISSÉNY
02 98 25 61 07 - accueilguisseny@gmail.com

AVIS DE LA MAIRIE

TRAVAUX ROUTE DE KERLOUAN



INFO-TRAVAUX

Les travaux d'aménagement de la route de Kerlouan se terminent et la voie sera réouverte à la circulation à compter

du 9 juin au soir.

Des prescriptions de circulation (30 km/h et panneaux travaux) seront maintenues jusqu'à l'achèvement total du chantier pour permettre la réalisation des peintures routière (passages piéton et îlots du giratoire) et la mise en place de la signalisation verticale.

La route sera de nouveau barrée les 19 et 20 juin pour permettre la réfection en enrobé du giratoire de Croas ar Styvel. Merci de respecter ces préconisations.

AGENCE POSTALE COMMUNALE

Ouverte le mardi, mercredi, vendredi et samedi de 8h45 à 11h45. Levée du courrier à 11h45.

GENDARMERIE

Les gendarmes de la communauté de brigades de Plabennec/Lannilis tiendront une permanence à la mairie de Guissény, de 9h à 13h le mardi 13 juin.



JOB D'ÉTÉ

La mairie de Guissény recrute des saisonniers H/F pour renforcer les services techniques durant la saison estivale. Sous la responsabilité d'agents territoriaux, ils seront chargés d'entretenir la voirie communale, les espaces verts, l'espace public et les bâtiments communaux. Les CV accompagnés d'une lettre de motivation (avec indication du mois de travail souhaité) sont à adresser à Monsieur le maire, place Porthleven-Sithney 29880 Guissény ou par mail à accueilguisseny@gmail.com pour le 15 juin 2023.

MAISON DE L'EMPLOI/FRANCE SERVICES

12 bd des Frères Lumière à Lesneven. La Maison de l'Emploi/France services vous propose un atelier de 14h à 15h vendredi 16 juin : recherche d'emploi en ligne. Tél. : 02 98 21 13 14.

Email : accueil@maison-emploi-lesneven.fr
Horaires : 8h30-12h / 13h30-17h30 (16h30 le vendredi).

CPAM : accès libre de 8h30 à 10h les lundi, mardi, jeudi et vendredi, puis sur rendez-vous.

TRANSPORT SCOLAIRE BREIZHGO

Vous pouvez dès à présent vous inscrire en ligne pour le transport scolaire pour l'année 2023-2024.

antennedequimper.transports@bretagne.bzh



FÊTE DE LA MUSIQUE

L'association Gwezrock, en partenariat avec la mairie, organise la Fête de la Musique le vendredi 23 juin, place Saint-Sezny à partir de 18h. GRATUIT.

Au programme : Kanarvoriz, Avel Dro (danses et chants), SKLTN ainsi que le tremplin Gwezrock. Nous vous attendons nombreux pour ce moment festif. Restauration sur place (galettes saucisses, crêpes sucrées, frites). Inscription tremplin : programmation@gwezrock.fr



ENVIRONNEMENT / ENDRO

Interdiction des chiens et chevaux sur les plages pendant toute la saison estivale

L'arrêté préfectoral N° 2018019-0003 interdit aux chiens et chevaux l'accès aux plages du 1er juin au 30 septembre inclus ; « les maires dans leur commune peuvent à titre exceptionnel et suivant les considérations locales prendre des dispositions dérogatoires à la règle générale ci-dessus. ».

Aussi, l'arrêté municipal N° 2023-53, affiché dans le sas de la mairie, interdit aux chiens et chevaux l'accès aux plages de 10h à 20h du 1er juin au 30 septembre inclus. En dehors de ces horaires, leur présence est tolérée mais les chiens doivent être tenus en laisse et les chiens et les chevaux ne sont pas autorisés dans l'eau. L'infraction à l'arrêté est passible d'une amende. Rappelons également que la préservation de notre littoral et sa salubrité sont l'affaire de tous : « il est fait obligation aux personnes accompagnées de leur(s) animal(aux) de procéder immédiatement, par tout moyen approprié, à l'enlèvement des déjections abandonnées par leur(s) animal(aux) et à leur évacuation hors des plages et milieux naturels littoraux terrestres ». Cela vaut pour tous les animaux domestiques : chiens, chats, chevaux etc.... Merci donc de prévoir un moyen approprié d'évacuation des déjections lors de vos sorties avec vos animaux.

TRI DES DÉCHETS / LASTEZ

Emballages recyclables - bac jaune

Mercredi 14 juin

Ordures ménagères - bac gris

Vendredi 23 juin



BIBLIOTHÈQUE MUNICIPALE LEVRAOUEG

Ouverte le lundi de 10h à 11h et de 18h à 19h, le mercredi de 10h à 11h30 et de 17h à 18h et le samedi de 10h à 11h30.



JOURNÉE DU PATRIMOINE

Une aide pour organiser des animations pour les Journées du Patrimoine.

La CLCL - via Tourisme Côte des Légendes – souhaite appuyer les associations et les communes qui organisent des animations pour les Journées européennes du Patrimoine qui auront lieu du 15 au 17 septembre prochain. Vous avez jusqu'au 2 juillet pour candidater ! Plus d'infos : jessica@cotedeslegendes.bzh / 02 29 61 13 60.

ALERTE VIGILANCE : VISITE À DOMICILE FRAUDULEUSE !

La CLCL a reçu plusieurs signalements de personnes se faisant passer pour des agents de la collectivité. Une fois ces personnes entrées chez vous, elles tentent de détourner votre attention et profitent de ce laps de temps pour fouiller votre domicile à la recherche d'objets de valeur ou de numéraires.

D'ordinaire, les principales cibles de ces méfaits sont les personnes dites vulnérables (personnes âgées, personnes en situation de handicap, jeunes enfants). Nous vous invitons donc à la plus grande vigilance. Pour vous en prémunir, voici quelques conseils :

En cas de visite : demander toujours à voir une carte professionnelle ou, en cas de doute, appeler le service dont la ou les personnes se réclament (pour certains services, la venue doit être précédée d'un avis de passage). Si la personne est en tenue d'uniforme, être vigilant sur la tenue et le logo présent sur l'uniforme.

En cas de persistance ou de doute, ne les laissez pas entrer et appelez la gendarmerie (17 ou 02 98 04 00 18).

Ne pas se laisser abuser en signant un papier dont le sens ou la portée ne semble pas claire. Proposer plutôt un autre rendez-vous afin de vous laisser le temps de procéder aux vérifications nécessaires ou pour ne pas être seul(e).

En cas de vol : appelez immédiatement la gendarmerie pour déclarer le vol et la marche à suivre pour déposer plainte. Ne touchez à rien jusqu'à l'arrivée de la gendarmerie, prévenez immédiatement votre banque et faites opposition aux éventuels chèques et cartes bancaires dérobés.

CAFÉ SENIORS

Lundi 12 juin de 14h à 16h, au Centre Socioculturel de Lesneven. « Être retraité, est-ce être retraité de la vie ? » Échangeons ensemble sur les ressources que nous avons individuellement et celles que nous pouvons mobiliser collectivement, avec Françoise Gallou, psychologue au Centre Hospitalier de Lesneven.

ACTION SOCIALE

COLLECTE BIO SOLIDAIRE POUR L'ÉPICERIE SOLIDAIRE « TI AR SIKOUR » vendredi 9 et samedi 10 juin.

Les agents et bénévoles de l'épicerie seront présents dans le magasin Biocoop Finis Terra de Lesneven pour recueillir vos dons. Vous aussi, participez à cette collecte en offrant des produits de qualité au profit des bénéficiaires de l'épicerie.

CHANGEMENT DE BAC INDIVIDUEL

La quantité d'emballages et de papier produite par une famille de 4 personnes et plus peut être très importante. Le service déchets vous informe qu'il est possible d'échanger un bac de 240L par un de 360L pour vous permettre de stocker les emballages et papiers pendant 15 jours entre 2 tournées de collecte. Cela vous évitera de vous déplacer aux points d'apports volontaires. N'hésitez pas à en faire la demande auprès du service déchets. Seule condition : être un foyer de 4 personnes ou plus. Renseignements au 02 98 21 87 88.

BROYAGE DÉCHETS VERTS EN DÉCHETTERIE -

Venez avec vos vieilles branches et repartez avec votre broyat ! La CLCL organise une opération « Broyage sur les aires de déchets verts » le mardi 20 juin et le jeudi 29 juin de 10h à 12h à la déchetterie de Lanveur et de 14h à 16h à la déchetterie de Lesneven. Pour rappel, les oiseaux font en ce moment leurs nids, il est donc préconisé de ne pas tailler les haies ni de couper les arbres entre le 31 mars et 31 août.

INFOS PAROISSIALES AR PARREZIOÛ

Samedi 10 juin : messe à 18h à Lesneven.
Dimanche 11 juin : messe à 10h30 à Brignogan (1^{ère} communion pour les enfants de la paroisse).

Messe en semaine : pendant le mois de juin la messe du mardi à 9h15 sera célébrée à la chapelle Pol à Brignogan.

« Le Folgoët, 600 ans d'histoire » : Conférence le vendredi 16 juin à 20h30 à l'accueil Notre Dame au Folgoët par Georges Provost. Maître de conférence, agrégé d'histoire, il consacre ses recherches à l'histoire du catholicisme breton sur la longue durée.

CONTACTS

Cabinet médical Evit ar Vuhez

02 98 25 61 21. Prise de rdv sur Doctolib.

Dr Stricot 02 98 25 78 78

Urgences médicales 15

Cabinet dentaire 02 98 25 61 27

Pharmacie 02 98 25 61 12 ou 3237

Cabinets infirmiers :

Bleu Océan 02 98 25 77 76

An Avel 02 98 25 62 60

Cabinet des infirmières 02 29 62 31 69

Gendarmerie 02 98 04 00 18 ou 17 Pompiers 18 ou 112

ENEDIS 09 70 83 19 70

Eau-assainissement 02 98 83 02 80 / Déchets 02 98 21 87 88

Correspondants presse

Télégramme : Isabelle Delattre - idelattre.telegramme@gmail.com

Ouest France : Thierry Maheas - thierry.maheas@wanadoo.fr



CINÉMA EVEN LESNEVEN

Les chevaliers du zodiaque

Vendredi 9 juin à 20h15

Samedi 10 juin à 10h45

Jeanne du Barry

Samedi 10 juin à 20h15

L'amour et les forêts

Lundi 12 juin à 20h15

Coup de cœur surprise

Mardi 13 juin à 20h15

FOOD TRUCKS – Place Saint Sezny

Camion bleu : 06 95 47 67 00 (mercredi)

Fritkot : 07 86 41 99 09 (vendredi)

Le Truck de Tonton : 06 78 83 68 43 (dimanche).

ÉCOLE SAINTE JEANNE D'ARC

Kermesse le dimanche 11 juin à partir de 14h. Spectacle des enfants, stands, buvette, crêpes, mur d'escalade, structure gonflable, maquillage.



ESG

L'ESG organise une **opération ferraille** le samedi 10 juin de 9h à 12h au service technique, possibilité de venir chercher à domicile.

Plus de renseignements au 06 69 23 27 11.

Assemblée générale le vendredi 17 juin à 19h15 au club house.

SI ÇA VOUS CHANTE / CONCERT

La chorale "Si ça vous chante" fête ses 20 ans. A cette occasion, elle donne un concert à l'église de Guissény le dimanche 11 juin à 15h30 avec la participation de l'orchestre du Haut Léon Communauté, les deux formations étant dirigées par Pierre Di Faostino. Entrée libre.

GUISSÉNY PADDLE

La saison du paddle et du kayak a commencé. L'association Guissény Paddle a ouvert ses inscriptions ! Séance enfants de 8 à 15 ans le jeudi au port du Curnic. Le nombre de places est limité. Les sessions ont débuté en mai et se termineront fin août, et sont assurées par un moniteur diplômé de la FFCK. Activités comprises : Kayak / Paddle / Waveski. Club Adultes - toute l'année. Tarif 60 € adultes et enfants. Contact : quissenypaddle29@gmail.com

CÔTE DES LÉGENDES HANDBALL

Assemblée générale le vendredi 16 juin à 19h à la salle de Lanveur à Kerlouan.

STAGES CRÊPES / VANNERIE / KOUIGN AMANN

Samedi 17 juin à 9h sur le site de Saint-Gildas. Nombre de places limité. Prix 20 € repas compris. Inscriptions sur festbropagan.fr ou festbropagan@gmail.com, 06 06 42 80 97.

AWEN BRENDAOUEZ

Le programme des concerts des dimanches de l'été 2023 commence le 18 juin cette année. L'association laisse carte blanche à la chorale Mouez ar Skeiz pour un programme fêtant l'anniversaire des trente ans de sa création. En vue de préparer cette saison des concerts, l'association Awen Brendaouez propose une matinée de nettoyage aux habitants de la commune désireux de mettre en valeur la chapelle de Brendaouez. Le rendez-vous aura lieu le samedi 10 juin à 10h et le travail consistera au nettoyage de la chapelle, des alentours de l'enclos et mise en place de la signalétique de la manifestation.

HOCKEY CLUB PAGAN

Le club organise une après-midi découverte du Hockey. Gratuit et ouvert à tous, venez essayer le hockey sur gazon le 18 juin de 14h à 16h à la salle Jean Fily de Guissény.

C'est quoi le hockey ? Sport de balle avec une crosse, équipe de 5 joueurs, avec des chaussures et sans patin. Venez comme vous êtes nous fournissons crosses et balles !

Le club terminera l'après-midi par l'assemblée générale à 16h, le moment de faire le bilan des résultats du club, de ses projets réalisés et des nouveaux à venir !

SPERED BRO GWISENI

Ouverture de la bibliothèque à Ti An Oll tous les samedis de 10h à 11h30.

FAMILLES RURALES

Animation jeunesse des 10/17 ans

Partenariat communes Familles Rurales.

Le partenariat mis en place entre les communes de Kernouës, Saint-Frégant, Kerlouan, Guissény et l'association Familles Rurales Guissény permet de proposer de nouvelles formes d'animations gratuites pour les jeunes de 10 à 17 ans.

Les animations ont lieu alternativement dans chaque commune (dont l'espace dédié aux jeunes à Kerlouan) ou à l'extérieur, pour des sorties spécifiques, avec déplacement en mini-bus.

Des navettes entre les communes permettent aux jeunes d'accéder à toutes les animations. Les programmes sont co-construits avec les jeunes, au fil du nombre d'inscriptions et des envies !

En mai et juin, retrouvez vos animateurs, Damien et Rémi les mercredi et samedi après-midis et certains mardis et vendredis soirs.

Pour proposer vos animations ou vous renseigner : 07 86 01 72 33, ou au 06 32 01 40 82, ou sur instagram ([familles_rurales_guisseny](https://www.instagram.com/familles_rurales_guisseny)).

Pour s'inscrire avec ou sans navette, c'est facile : appelez les numéros ci-dessus au moins 24 h avant l'animation.

Un planning d'animations sortira également pour les 2 mois d'été !

Dans le cadre de nos actions « parentalité et inclusion » nous organisons une soirée de sensibilisation au handicap le vendredi 9 juin à la salle Louis Page à Kernouës.

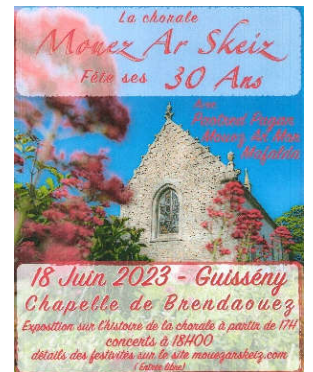
Cette soirée a pour objectif de sensibiliser la population aux différentes formes de déficiences et à l'inclusion des personnes en situation de handicap, par le biais de nombreux jeux permettant de mieux comprendre les difficultés rencontrées par ce public.

Viens t'amuser, jouer et découvrir la différence ce vendredi 9 juin de 18h à 20h !



MOUEZ AR SKEIZ / CONCERT

À l'occasion de son 30^{ème} anniversaire, la chorale Mouez ar Skeiz organise le dimanche 18 juin un concert à la chapelle de Brendaouez en Guissény auquel participeront trois autres chorales : Paotred Pagan de Plounéour Trez, Mafalda du Pays des Abers et Mouez ar Mor de Brest. Ce concert débutera à 18h, et se terminera vers 21h30. Un pot convivial sera servi au cours d'un entracte vers 19h. Participation libre au chapeau.



SUMAK / THÉÂTRE

Tailleur pour dames de Georges Feydeau

L'atelier adultes de la compagnie SUMAK vous invite à venir rire, en famille, avec Tailleur pour Dames.

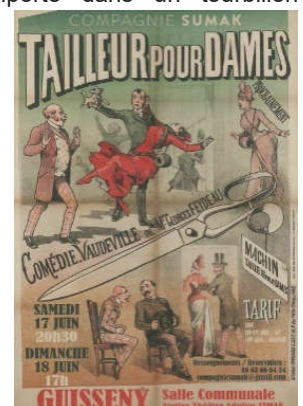
Tout réussit à Moulineaux, jusqu'à ce bal de l'Opéra ! Il n'a pas dormi chez lui, occupé toute la nuit à attendre son éventuelle future maîtresse. Au petit matin, sa femme Yvonne attend des explications. Par chance, Bassinet, un ami, vient lui demander un service. Et s'il devenait son alibi ? De quiproquos en mensonges, face à sa femme, sa belle-mère, le mari de sa maîtresse, l'amante de celui-ci qui fut jadis la sienne, Moulineaux est emporté dans un tourbillon d'événements qu'il essaie de maîtriser tant bien que mal.

Mise en scène : Céline Sorin, avec Bastien Arnauts, Régine Boujean, Yann Gouez, Olivier Leclercq, Gisèle Le Rest, Françoise Loiselet, Rodolphe Pellae, Gwenaële Servientis.

Samedi 17 juin à 20h30 et dimanche 18 juin à 17h à la maison communale.

Tarifs: 10€ / 10-18 ans : 5€ / -10 ans : Gratuit.

Réservations : 06 63 66 64 34 compagniesumak@gmail.com



CENTRE NAUTIQUE PLOUGUERNEAU

Dès le début du mois de juillet, retrouvez-nous au Club Nautique de Plouguerneau pour des stages, que ce soit en moussaillon pour des enfants de 4 à 7 ans, en optimist de 7 à 11 ans, en catamaran ou bien encore en planche à voile à partir de 11 ans, et au centre nautique du Curnic à Guissény du 15 juillet au 15 août.

Des locations de matériel seront disponibles tous les jours de la semaine, le samedi et dimanche après-midi compris : kayak simple et double, stand up paddle, dériveurs, bateau à moteur catamaran, planche à voile.

Vous pourrez également nous retrouver pour des balades en voilier traditionnel, des locations de kayak à Kervenny pour visiter le Phare de l'île Vierge, des sorties de pêche au lancé...

A partir de cet été, vous allez pouvoir découvrir la plongée en apnée ici, au Port du Koréjou ! Des cours sont proposés le mardi et jeudi de 18h à 21h, mais il y aura également de la chasse sous-marine avec des sorties en groupes, ainsi que des activités d'exploration en apnée en juillet et en août ! Tous les renseignements sont sur notre site internet <http://cn-plouguerneau.com>.

Vous pouvez également nous joindre par mail à cnplouguerneau@wanadoo.fr ou par téléphone au 02 98 04 50 46.

TENNIS DE TABLE LE FOLGOËT-LESNEVEN

Le TT recrute joueurs de la D5 à la R3 pour l'année prochaine. Avec un super esprit club, nous mélangeons le sportif sans négliger la convivialité. D'ici 2 ans une très belle salle, toute neuve, nous permettra de développer notre club avec 15 tables en mode entraînement et 8 aires de jeux en mode championnat. Nous sommes fort de près de 100 licenciés. Contact : 06 60 66 37 89.

DASTUM BRO-LEON / VEILLÉE EN BRETON

Ti ar vro Bro-Leon et les associations locales organisent une veillée en breton le vendredi 9 juin à Keruzauouen à Plabennec à 20h. Venez écouter les chants et histoires drôles ou émouvantes dans un breton savoureux. N'hésitez pas également à contacter Dastum pour monter sur scène. Ouvert à tous. Au chapeau. Renseignement : dastum.broleon@gmail.com 06 38 51 30 40.

PORTES OUVERTES / MAISON FAMILIALE

Maison Familiale de Plounevez-Lochrist : vendredi 9 juin de 17h à 20h, samedi 10 juin de 9h à 17h.

ALCOOL-ASSISTANCE PLOUVIEN PLOUDALMÉZEAU

Prochaine réunion mensuelle vendredi 16 Juin à 20h30, salle Laennec à Plouvien. Thème : Accepter la maladie. Réunion ouverte à tous. Renseignements : 06 71 02 81 29. Permanence le samedi matin salle Laennec à Plouvien. Contact Jean : 06 10 49 84 42.

LA RECYCLERIE «LEGEND'R» LESNEVEN

au magasin 4 place du Champ de Bataille (ancienne caserne pompiers) de 10h à 16h30 (sans interruption). Promotion exceptionnelle : tous les verres à - 50 % ce samedi 10 juin 2023.

Pour rappel : dépôt des dons au 5 rue Paul Gauguin (à proximité de la déchèterie) les mercredi et vendredi de 14h à 16h30, le samedi de 10h à 16h30 (sans interruption).

BREZHONEG ER GER - DU BRETON À LA MAISON

Ti ar vro Bro-Leon propose un atelier d'initiation au breton pour les enfants et leurs parents ou grands-parents / oncles-tantes... Le thème abordé sera "ar boued / la nourriture". Au programme: des histoires, des comptines, des chants et des jeux,... Le samedi 10 juin de 10h à 12h à la salle Glenmor de Lesneven. 10€ par famille. Inscription obligatoire à buhez.tiarvroleon@gmail.com ou 07 44 58 08 28.

PRÉVENTION DES CANCERS

Les élus MSA du secteur Kreizh Bro Leon, en partenariat avec la Ligue contre le Cancer du Finistère, organisent une conférence publique sur le thème de la prévention des cancers et des dépistages organisés. Le docteur Yvon Foll animera la conférence et répondra aux questions des participants. Mardi 13 juin - 20h30 - Espace Ar Brug – Saint-Vougay. Cette rencontre sera l'occasion de s'informer sur l'accompagnement proposé par la Ligue contre le Cancer, en cas de cancer avéré. Venez nombreux participer à cette conférence, ouverte à tous et gratuite (assurés MSA ou non).

ASP - Respecte du Léon: Familles endeuillées

Le GEFE, Groupe d'entraide des Familles Endeuillées, est proposé par les accompagnants bénévoles de l'ASP - Respecte du Léon afin d'aider les personnes endeuillées à cheminer dans le processus de deuil. Avec le groupe en support, vous serez accueilli, respecté et écouté dans la confidentialité. La prochaine rencontre aura lieu à Lesneven le jeudi 15 juin à 14h15.

Inscription à l'ASP-Respecte du Léon au : 06.04.09.57.99

ANNONCES / A-BEP-SEURT

ARBO CIMES réalise vos travaux d'élagage/abattage et autres demandes ainsi que de la vente de copeaux de bois de 1^{er} choix pour la paillage de vos massifs. Tél : 06 75 58 00 23.

LANCEMENT D'UN LIVRE

« Prendre soin, 40 ans de vie hospitalière » par MH Brossard Yvin (Mylène).

Une campagne de prévente et de promotion est lancée sur : <https://www.simply-crowd.com/produit/prendre-soin-40-ans-dune-vie-hospitaliere/>

« je vous invite à vous joindre à moi dans cette nouvelle aventure et à m'aider à faire de sa parution, un succès. Vous découvrirez un résumé et un extrait du livre sur la page de ma campagne. Prix 19€, soutien seul 6€. La précommande permet de déterminer le nombre minimum de livres à éditer. Partagez ce lien au maximum. Un grand merci par avance pour votre appui et pour vos partages. »

LE CAMPING DU CURNIC ouvre ses portes aux campeurs ce vendredi 9 juin à partir de 18h.

David DECROOCQ et Manu GOUILLOU, co-gérants du camping, devenu privé depuis le 1^{er} janvier dernier, vous accueillent jusqu'au 15 septembre 2023.

De belles rénovations ont été réalisées pour gagner en confort et toujours en préservant l'esprit et la nature de notre petit paradis du Curnic. Un bar ouvert à tous a également été créé dans le camping. Contact et réservation : campingducurnic@gmail.com / 07-68-66-30-51

Réduction du stress, de l'anxiété, des douleurs... Calme intérieur, clarté d'esprit... Un programme MBSR en 8 semaines, accessible à tous, validés scientifiquement, est proposé par l'association Re-Sentir. Il permet de changer notre rapport à la vie et aux autres, de trouver des ressources, de prendre soin de soi en s'appuyant sur la pratique de la méditation de pleine conscience (laïque).

Programme le lundi soir du 9 octobre au 4 décembre 2023 (puis une autre session en février/mars 2024). Séances d'information lundi 10 juillet de 19h à 21h, lundi 11 sept. à 19h, vendredi 15 sept. à 14h. Gratuite sur inscription préalable. Informations/inscriptions sur le site de l'association : www.re-sentir.fr/mbsr

PHARMACIE

Changements d'horaires exceptionnels du 12 au 24 juin : de 9h à 12h et de 14h à 19h, du lundi au vendredi, de 9h à 12h le samedi. Fermeture exceptionnelle le samedi 17 juin.

LE SEZNY sera fermé jusqu'au dimanche 11 juin inclus. Réouverture le lundi 12 juin à 7h. Vous trouverez Le Télégramme et le Ouest France au Carrefour.

RESTAURANT DU PUIT

Ouvert tous les midis du mardi au vendredi de 11h30 à 14h. Formule midi : plat 12 €, entrée/plat ou plat/dessert 15 €, entrée/plat/dessert 18 €. Réservation aux heures d'ouverture au 02 98 46 47 62.

